

# ENVIE 2E Ile de France

Mission Eurogroup Autrement

Mai – Septembre 2009



# envie

Notre solution professionnelle  
pour l'homme et l'environnement

*Faire fleurir des emplois sur des déchets, c'est bon pour  
l'environnement !*



# Envie 2E : Une association combinant les logiques économique, sociale et environnementale

Envie 2E est une association d'insertion professionnelle dans le secteur du traitement des déchets d'appareils électroménagers, qui s'appuie sur un réseau national solide :

Regroupement et de traitement des appareils usagés

30 centres en France

Rénovation et vente d'électroménager d'occasion garanti

25 ateliers de réparation d'appareils électroménager

50 magasins en France

Traitement des Déchets d'Équipements électriques et Électroniques

23 sites Envie 2E (Emploi et Environnement)

Protection de l'environnement

55 000 tonnes de DEEE collectées dans le cadre des marchés logistiques

21 000 tonnes collectées en vue du réemploi dont 3000 tonnes réemployées

Responsabilité sociale

900 salariés en insertion temps plein

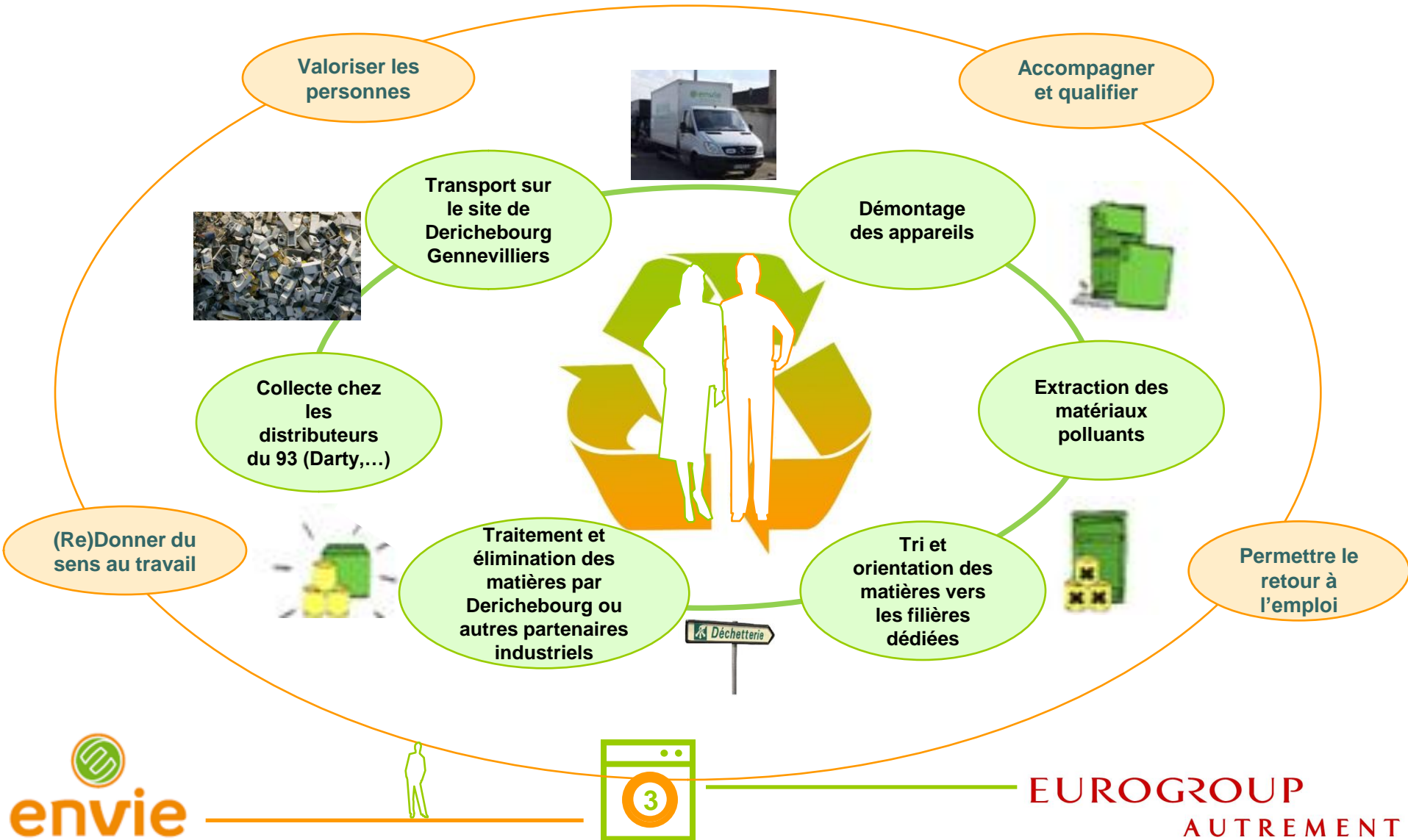
300 salariés permanents

350 bénévoles

Taux de sortie positif : 60% accèdent à un emploi ou une formation



# Un processus de production au cœur du développement durable ... avec un objectif : la valorisation des personnes



# Le défi d'Envie 2E : Grandir et s'adapter

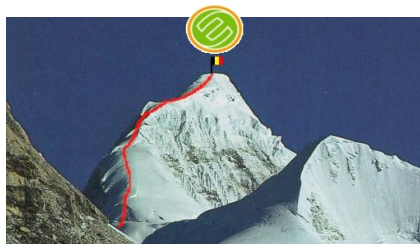
## Contexte

- Les marchés de la filière DEEE ont été renouvelés le 30 novembre 2008
- Le partenariat tissé avec Derichebourg (qui assure le regroupement des DEEE) en juillet 2007 a séduit l'éco organisme Eco Systèmes qui a confié à Envie 2E l'exclusivité du traitement des DEEE sur la région Île de France

**Ce nouveau marché représente le traitement de 1200 tonnes de DEEE / mois  
soit une activité à multiplier par 2**

## Le défi

Adapter l'organisation d'Envie 2E pour répondre à ce nouvel enjeu de production et pérenniser son développement tout en assurant sa mission d'insertion et en s'adaptant à un contexte légal de plus en plus contraignant => **4 chantiers sont à lancer pour mener la transformation de ENVIE 2E**



1

Optimiser les processus de production

2

Adapter la structure juridique de l'activité

3

Définir les schémas d'organisation cible à CT et MT

4

Développer la réinsertion sociale



# Contribution d'Eurogroup autour des 4 objectifs

## Optimiser l'activité de démantèlement

### 1. Application de la méthode Lean Manufacturing

- cartographie des processus et identification des gaspillages, via des ateliers impliquant les salariés en insertion
- identification de l'ensemble des solutions, via des ateliers impliquant les salariés en insertion
- propositions de scénarii d'optimisation de production

### 2. Mise en place du scénario choisi et conduite du changement

- accompagnement terrain pour la mise en place des propositions

## Adapter la structure juridique de l'activité

1. Identification de la problématique et étude
2. Demande de dérogation auprès du ministère des transports pour inscrire l'association au registre des transporteurs

## Réorganiser l'association

### 1. Diagnostic de l'existant

- entretiens avec l'équipe d'encadrement de l'association
- cartographie des activités

### 2. Proposition de réorganisation et conduite du changement

- nouvelle répartition du travail et redéfinition des fiches de postes des chefs d'équipes
- construction d'une fiche de poste pour l'embauche d'une adjointe de direction Ressources Humaines – Insertion.
- instauration d'un management régulier sous forme de TOP 5 et de TOP 30

## Développer l'insertion sociale

1. Identification des leviers d'amélioration
2. Proposition de création d'un parcours de l'insertion socio-professionnelle
3. Fourniture de *bests practices* afin de guider la mise en place par la responsable des ressources humaines-insertion



**1. Une capacité de production trop faible**

→ 570 T/Mois

**2. Nombre de salariés en insertion**

- 12 salariés
- 1 chef d'équipe qui participe à 90% à l'activité de production

**1. Capacité de production**

→ 1000 T/Mois, soit + 75%

**2. Nombre de salariés**

- 15 salariés, soit + 15 %

**3. Bilan des dépenses**

- Investissement : ~12000 €
- Charge de fonctionnement : 900€/mois en plus (3<sup>ème</sup> Chariot)

→ **Un gain de productivité de 52%**

- Une situation non conforme vis-à-vis du registre des transporteurs

- Une situation régularisée et légale

**1. Structure de l'association**

- 1 directrice
- 2 chefs d'équipe

**2. Management**

- Des salariés : suivi tous les 3 à 6 mois
- De l'encadrement : au fil de l'eau

**1. Structure de l'association**

- 1 directrice
- 1 adjointe de direction Ressources Humaines – Insertion
- 2 chefs d'équipe se partageant le démantèlement

**2. Management**

- Des salariés : Un suivi journalier avec le TOP5, suivi hebdomadaire de 5 à 10 salariés, mise en place d'un parcours d'insertion
- De l'encadrement : TOP30 hebdomadaire, accompagnement régulier sur le terrain

1. Un suivi social individualisé de plus en plus complexe étant donnée la taille de la structure
2. Une répartition peu claire des rôles entre la direction et le management terrain

1. Une adjointe de direction en charge des ressources humaines et de l'insertion
2. La mise en place d'un parcours d'insertion



# Témoignages

« Eurogroup Autrement a permis à notre association de passer d'une activité artisanale à une réelle organisation de PME avec un management renforcé, une productivité accrue et une réelle stabilité économique, étape cruciale pour assurer la pérennité de notre action. Mais la mission Eurogroup Autrement a aussi été une rencontre humaine forte entre des consultants en costumes et des salariés en insertion en bleu de travail pour travailler main dans la main à un objectif commun : cette diversité de parcours et de point de vue, exploitée avec beaucoup d'écoute et de respect, a permis à chacun de grandir professionnellement et humainement ! Il n'y a qu'un mot : MERCI ! »

**Juliette GATIGNON, Directrice Envie 2E Ile de France**



« La mission auprès d'Envie 2E a été une expérience hors norme. C'est à la fois une vraie mission de conseil, avec la mise en œuvre de méthodologies éprouvées, et une mission à part, car nous avons travaillé directement avec des personnes en insertion, très peu habituées à conceptualiser leur activité. Une mission inoubliable ! »

**Sarah PASQUIER, Consultante Eurogroup**